

Michele Saulle/*Architettura*



Quando ho iniziato la mia attività professionale, più di vent'anni fa, si guardava molto alle architetture della Svizzera, in particolare all'architettura dei Grigioni e dell'Alto Adige.

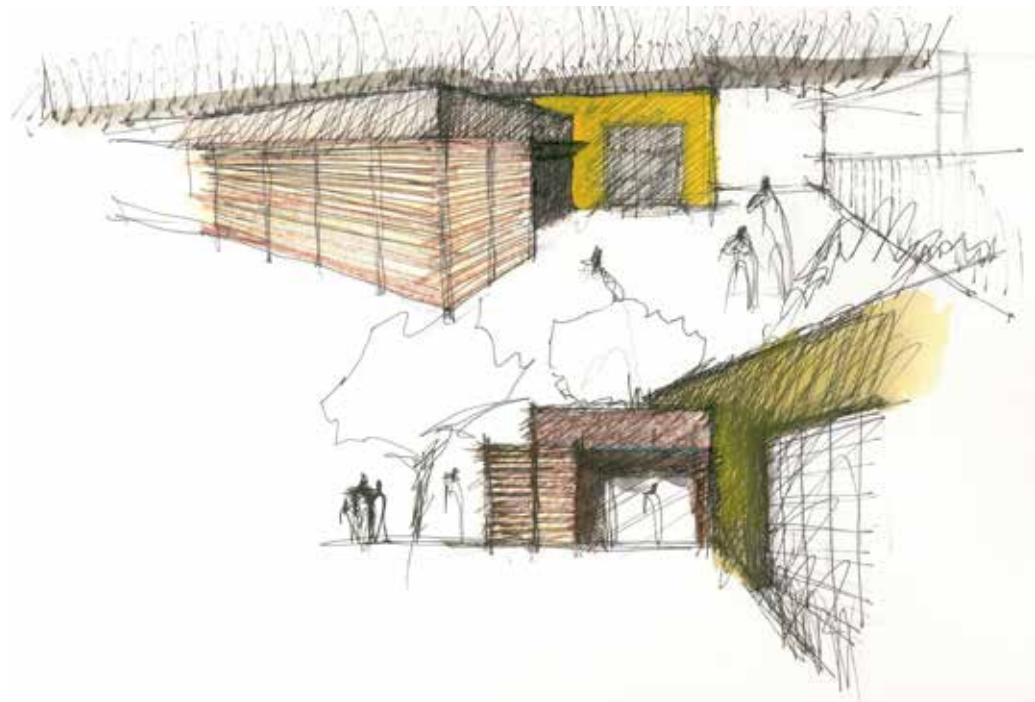
Ancora oggi alcune di quelle architetture rimangono impresse nella nostra mente, così come non si possono dimenticare le copertine di alcune riviste; una per tutte il numero 648 di Casabella con il disegno delle terme di Vals di Peter Zumthor. Era il 1997.

I primi progetti che ho fatto si sono ispirati a quei modelli e i tanti viaggi fatti in Svizzera e in Alto Adige mi avevano illuso sulle possibilità in una architettura sincera.

Almeno così pensavo, riguardando anche quel libro tanto influente che è stato per me *Architettura rurale italiana* di Giuseppe Pagano. Roberto Gabetti, a lezione, parlando di Aldo Rossi, diceva: "non amo ma stimo".

Ho amato tanti architetti e ho imparato ad amare proprio quelli distanti dalle mie prime certezze tanto da non averne più. L'architettura nasce da un luogo e dalla gente che vive quel luogo. Quando si discuteva con Carlo Olmo sulle architetture a volte mi suggeriva di guardarle con molta attenzione perché osservandole si potevano percepire intenzioni e aspirazioni dei progettisti, dei committenti e dei costruttori e che in un certo senso potevamo guardare l'architettura per scoprire i difetti e i pregi di una società. Era vero.

Così come era anche vero che siamo immersi da immagini senza immaginari, e che le architetture sembrano nascere sempre più da banali considerazioni per confermare luoghi comuni e retoriche inattuali. Oggi, guardando queste nostre città e non-città ci si può legittimamente preoccupare. Nei progetti che ho fatto ho cercato di dare un senso alle cose, a ciò che mi stava intorno, e a ciò che gli uomini in quel contesto hanno costruito. La storia è quel sottile respiro che mi ha dato il coraggio e mi ha guidato nei progetti dandomi la giusta via per poter iniziare a tracciare una linea su un foglio mai bianco.



MINIERA D'ORO
DI CHAMOUSIRA
2011



LA CASA ROSSA
2013



VILLA H
2012



PUNTO INFORMATIVO
DEL GRAND-SAINT-BERNARD
2004



APPARTAMENTI
2008



MINIERA D'ORO
DI CHAMOUISIRA



Brusson
Valle d'Aosta
2011
Michele Saulle
Corrado Binel
Enrica Quattorocchio
Mikaela Sucquet
Emc Arckitekten
ph Filippo Simonetti











LA CASA ROSSA



La Thuile
Valle d'Aosta
2013
Michele Saulle







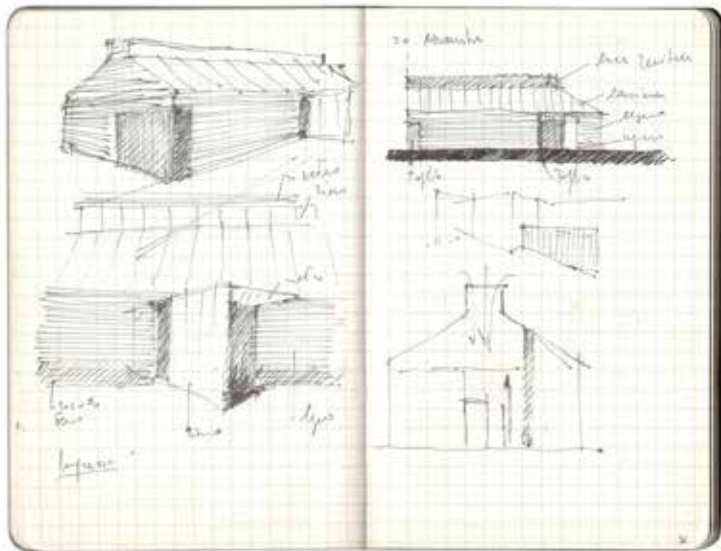




PUNTO INFORMATICO DEL
GRAND-SAINT-BERNARD



Gignod
Valle d'Aosta
2004
Michele Saulle
Atelier Projet











VILLA H



Valle d'Aosta
2012
Michele Saulle











APARTAMENTI
TORGNON



Appartamenti
Torgnon
Valle d'Aosta
2008
Michele Saulle
Sandro Sapia











Michele Saulle/*frammenti fotografici*



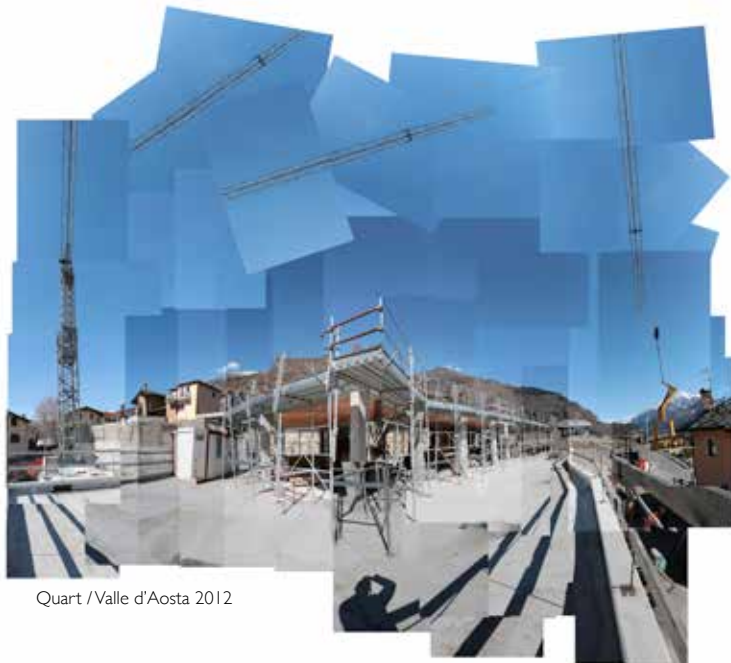
Charvensod / Valle d'Aosta 2008

Quart / Valle d'Aosta 2018





La Thuile / Valle d'Aosta 2015



Quart / Valle d'Aosta 2012



Aosta 2007

Aosta 2015







Saint-Christophe / Valle d'Aosta 2013



Aosta 2013

progetto grafico

MASSIMO FREDDA
MICHELE SAULLE

MICHELE SAULLE
architetto

www.michelesaulle.it
info@michelesaulle.it